

18.10.2021	Sage 100 v.8.0 sage 100	 <p>Solutions & Expertise</p>
------------	--	--

Nouveautés communes

Intégration des données Administratives Sirene

Vous pouvez désormais gagner du temps et améliorer la qualité des données dans la création ou de la mise à jour des tiers, grâce au lien entre Sage 100 et l'API Sirene. Cette dernière publie les bases de données sur l'état civil des entreprises et associations françaises. Concrètement, de nouvelles fonctionnalités permettent la recherche de tiers dans la base Sirene à partir d'une raison sociale, d'un numéro Siret, d'une adresse ou d'un code NAF. À partir de la liste des tiers trouvés il est possible de créer de nouveaux tiers dans Sage 100 ou de mettre à jour les données administratives des tiers existants (pour la France uniquement).

Aide à la localisation des tiers

Les tiers sont désormais localisables au travers des applications telles que Google Maps, Mappy, Via Michelin. L'itinéraire vers l'adresse du client est ainsi directement consultable. En gestion commerciale par exemple, il est possible de consulter pour chaque document de vente ou interne l'itinéraire entre le dépôt de stockage et le dépôt de livraison.

Saisie assistée Code Postal / Ville **sage** Customer Voice

La saisie du code postal et de la ville est désormais assistée pour toutes les adresses en France. Concrètement, une fois le nom de la ville saisie, le code postal correspondant est automatiquement proposé (et inversement)

Conversion SQL multiples

L'outil de maintenance permet désormais de lancer les conversions pour l'ensemble des bases SQL sélectionnées avec un gain significatif de temps de traitement pour la migration de vos bases de données. Vous n'êtes donc plus obligé de relancer le traitement pour chaque dossier.

Comptabilité

Génération dynamique de libellés paramétrables en saisie d'écritures **sage** Customer Voice

Cette mise à jour renforce l'harmonisation, donc la lisibilité de vos libellés d'écritures. Des libellés personnalisés peuvent en effet être définis par type de journal et par journal. Ainsi, il sera possible d'affecter des libellés différents sur les journaux d'achat et de vente par exemple. Ce paramétrage pourra également s'effectuer sur le journal lui même, afin de différencier les libellés dans deux journaux de même nature. Ces libellés pourront intégrer des variables pour automatiser la récupération de données telles que le n° de facture, la référence, la date d'écriture, le n° de compte tiers... En saisie d'écritures, dans les journaux de saisie, ou en saisie par lot, le libellé de l'écriture sera alimenté de manière dynamique au fur et à mesure de la saisie des champs utilisés comme variables.

Clôture des journaux de situation **sage** Customer Voice

Il est désormais possible de clôturer l'exercice comptable sans avoir à supprimer au préalable les écritures de situation. Vous pourrez ainsi consulter ces écritures d'un exercice à l'autre. Il sera également possible d'inclure ces écritures lors de l'impression des états qui porteront alors la mention "Impression avec écritures de situation" .

Optimisation du traitement de sauvegarde fiscale **sage** Customer Voice

Afin de sécuriser le traitement, la sauvegarde de période est désormais limitée à la période M-1 et la sauvegarde annuelle à la période N-1. Ainsi, il ne sera plus possible de clôturer l'année ou le mois en cours. De plus, le traitement de sauvegarde fiscale ne pourra être lancé qu'après validation d'une case à cocher évitant ainsi de lancer les clôtures périodes ou annuelles par erreur.

Affectation du numéro de l'écriture de l'extrait en numéro de facture **sage** Customer Voice

Lors de l'intégration d'un extrait de comptes en saisie des opérations bancaires, il est désormais possible de choisir si le numéro de l'écriture est récupéré depuis la zone numéro de pièce (fonctionnement actuel) ou depuis la zone numéro de facture. Vous gagnez ainsi en lisibilité sur vos extraits.

Intégrer uniquement les lignes non rapprochées de l'extrait

Lors de l'intégration d'un extrait de comptes en saisie des opérations bancaires, il est maintenant possible d'intégrer uniquement les lignes non rapprochées de l'extrait, afin de gagner en visibilité, puisque l'utilisateur ne voit plus que les lignes sur lesquelles une action de sa part est nécessaire. L'option "Incorporer uniquement les lignes d'extrait non rapprochées", cochée par défaut, est disponible sur la fenêtre de sélection des extraits.

Report des modifications d'une écriture sur l'ensemble des lignes de la pièce

sage Customer Voice

Lors de la modification des champs Date d'écriture, N° de facture, Référence et Libellé d'une écriture comptable, Sage 100 vous propose désormais de reporter ces modifications sur les autres lignes de la pièce. Vous gagnez ainsi en productivité sur chaque modification, en évitant des ressaisies inutiles.

Gestion commerciale

Génération des factures d'acompte

La saisie d'un acompte entraîne désormais, sur option, la création de la facture d'acompte correspondante. La facture d'acompte est gérée de la même manière qu'un autre document, elle est imprimable selon des modèles pré-définis dans les tiers ou paramètres société, peut être envoyée par mail, et figure dans la liste des documents d'achats et de ventes. Depuis un acompte il est possible de visualiser la facture d'acompte associée. Inversement, depuis la facture d'acompte il est possible de connaître le ou les documents à l'origine de cet acompte.

Facture d'acompte et service eFacture

La facture d'acompte de vente est transmise aux clients acceptant les factures électroniques. L'émetteur de la facture d'acompte suit l'évolution du traitement de la facture d'acompte émise (acceptation ou refus). Notez que la facture d'acompte est également transmise à Chorus Pro.

Adresse de facturation **sage** Customer Voice

Il est maintenant possible de définir pour un même client une ou plusieurs adresses de facturation, différentes de l'adresse principale du tiers. L'adresse de facturation sélectionnée dans le document sera prise en compte au moment des impressions.

Assistant de paramétrage des libellés et nouveau critère Affaire sage Customer Voice

Une aide au paramétrage est proposée pour le libellé des ventes et des achats des écritures générées lors de la comptabilisation des factures et des engagements. Un nouveau critère permet en effet de récupérer, dans le libellé de l'écriture, le code affaire renseigné dans le document. En complément, vous disposez d'un nouveau critère sur le code affaire.

Nouveaux champs sur les imports paramétrables sage Customer Voice

De nouveaux champs sont proposés pour l'import paramétrable des fiches articles : Code fiscal, Pays d'origine, Langue 1 et Langue 2, Mise en sommeil. Autant de ressaisies en moins et donc de temps gagné lors de l'import des articles.

Statut Livrable Entête et Ligne de commande client sage Customer Voice

Directement depuis la commande, vous pouvez désormais visualiser à un instant T le statut livrable d'une commande client et le détail ligne par ligne. Vous n'êtes plus tenu de passer par la fonction « Gestion des livraisons » ou ouvrir chaque document pour obtenir cette information, et pouvez par exemple être plus réactif en cas de sollicitation d'un client sur la possibilité de livraison d'une ou plusieurs commandes ou lignes d'une commande.

Sélection du motif de devis perdu sage Customer Voice

Il est désormais permis d'affecter un motif spécifique à plusieurs devis perdus lors du changement de statut depuis la liste des documents des ventes. Vous gagnez ainsi du temps par la multi-sélection et l'affectation du motif à tous les devis sélectionnés.

Régler partiellement une facture validée ou comptabilisée avec un bon d'achat

sage Customer Voice

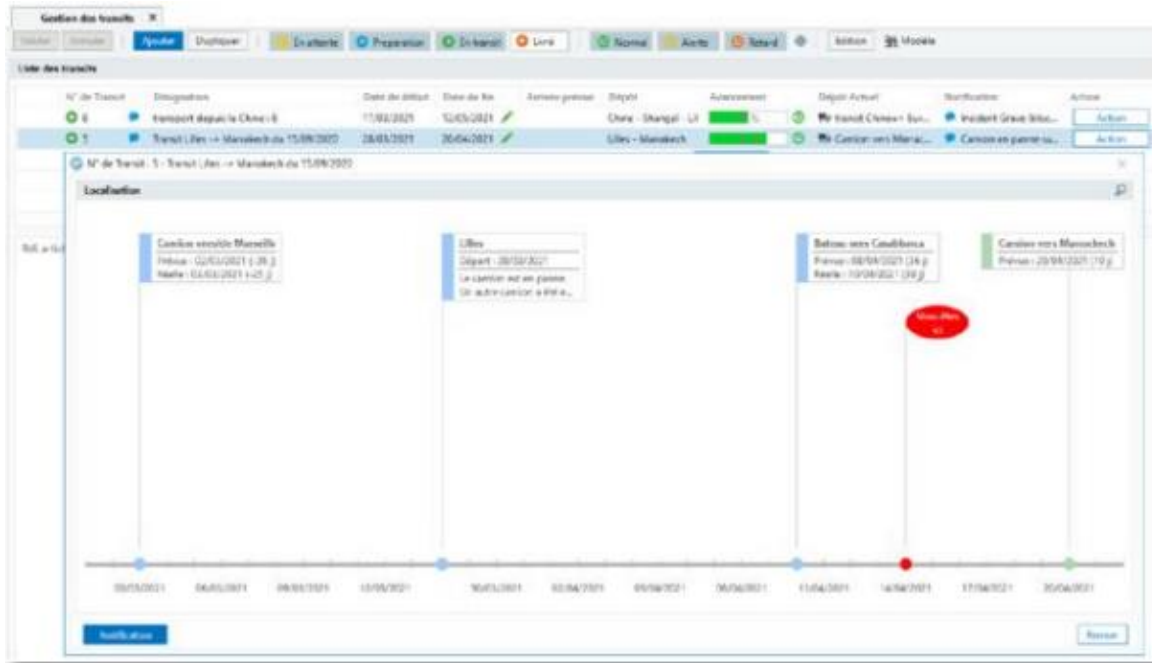
L'affectation d'un bon d'achat à une facture validée ou comptabilisée est maintenant autorisée. Vous gagnez ainsi en souplesse vis-à-vis de vos clients, car vous n'êtes plus limité aux seules factures non validées ou non comptabilisées.

Gestion de Production

Logistique

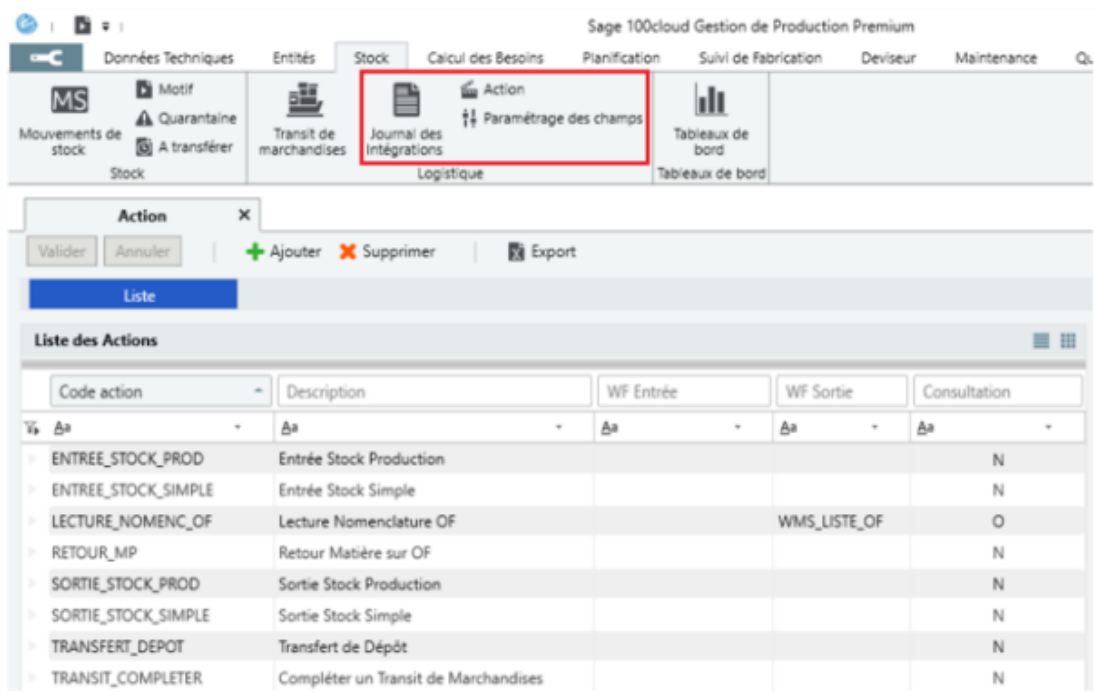
Transit de marchandises

Le transit de marchandises permet de prendre en charge un transfert de dépôt à dépôt pour lequel la date de départ est différente de la date d'arrivée. Cette fonctionnalité est adaptée pour les achats à l'étranger où le transport / rapatriement est la charge de l'acheteur. Elle permet de suivre en détail le transport et de suivre la bonne marche ou les aléas qui peuvent remettre en question la date d'arrivée prévue. Couplé avec le CBN, l'écran de transit permet d'anticiper les retards éventuels.



Interface WMS

Cette fonctionnalité met à disposition une interface unique qui permet de connecter facilement des logiciels de WMS (gestion d'entrepôts) avec la Gestion de Production et la Gestion Commerciale. Les traitements les plus courants comme les transferts de dépôts / d'emplacements, la préparation de fabrication, les consommations sur OF ou la réintégration en stock existent en standard et permettent de s'affranchir des contraintes métiers. Renforcée avec une extension vers les Workflows (atelier de développement), cette interface permet d'évoluer vers des interactions WMS/GPAO non prévues en standard.



The screenshot shows the 'Sage 100cloud Gestion de Production Premium' interface. The top navigation bar includes 'Données Techniques', 'Entités', 'Stock', 'Calcul des Besoins', 'Planification', 'Suivi de Fabrication', 'Deviseur', and 'Maintenance'. The 'Stock' menu is open, showing options like 'Motif', 'Quarantaine', 'A transférer', 'Transit de marchandises', 'Journal des Intégrations', 'Action', and 'Paramétrage des champs'. The 'Action' menu is highlighted, and a 'Liste des Actions' window is displayed below. This window contains a table with the following data:

Code action	Description	WF Entrée	WF Sortie	Consultation
ENTREE_STOCK_PROD	Entrée Stock Production			N
ENTREE_STOCK_SIMPLE	Entrée Stock Simple			N
LECTURE_NOMENC_OF	Lecture Nomenclature OF		WMS_LISTE_OF	O
RETOUR_MP	Retour Matière sur OF			N
SORTIE_STOCK_PROD	Sortie Stock Production			N
SORTIE_STOCK_SIMPLE	Sortie Stock Simple			N
TRANSFERT_DEPOT	Transfert de Dépôt			N
TRANSIT_COMPLETER	Compléter un Transit de Marchandises			N

Texte enrichi

Les zones de commentaires les plus courantes acceptent désormais le texte enrichi (article, lignes de nomenclature, opérations de gamme, ordre de fabrication, deviseur, etc.). Cette fonctionnalité est accessible après activation dans les paramètres généraux. Ce texte peut également être imprimé dans Crystal Reports (petite modification à prévoir dans les états personnalisés). Pour un meilleur rendu à l'impression, le runtime de Crystal Reports embarqué dans la GPAO a été remis à niveau (version CR 2016).

Procédures

1. Duis semper.
2. Duis arcu massa, scelerisque vitae, consequat in, pretium a, enim. Pellentesque congue. Ut in risus volutpat libero pharetra tempor.

Morbi vel erat non mauris convallis vehicula :

- mauris ac mauris
- sed pede pell

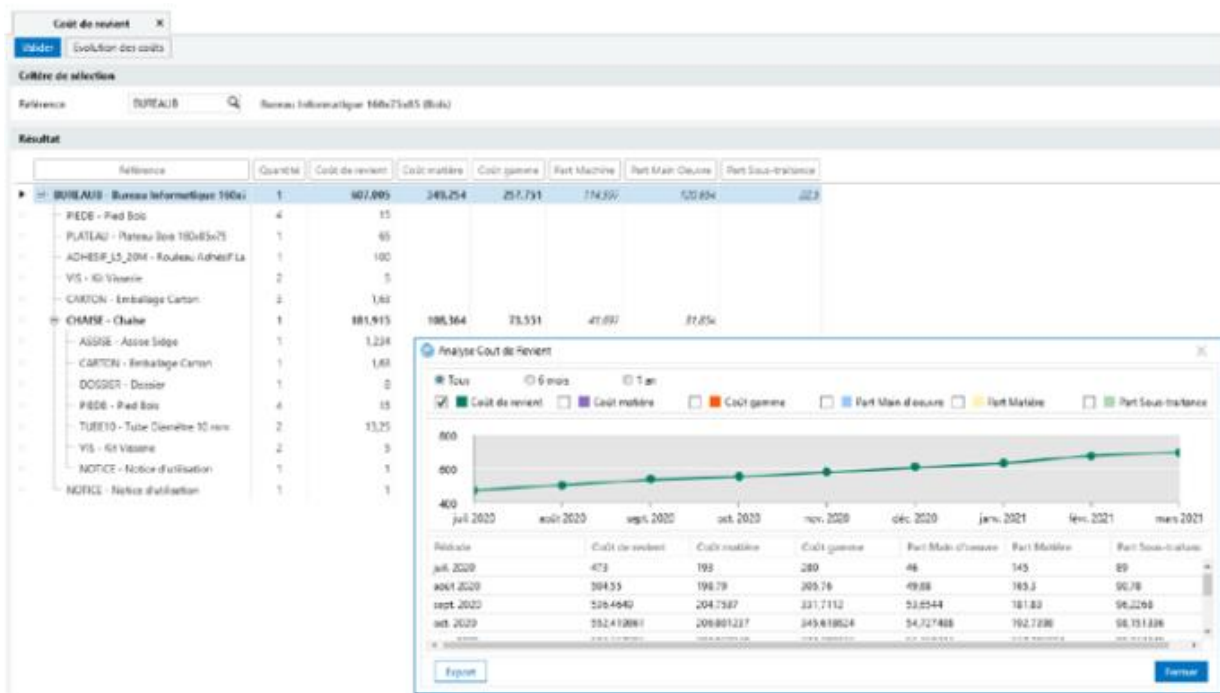
entesque fermentum. Nulla sollicitudin. Fusce varius, ligula non tempus aliquam, nunc turpis ullamcorper nibh

in tempus sapien eros vitae ligula

Maecenas adipiscing ante non diam sodales hendrerit.

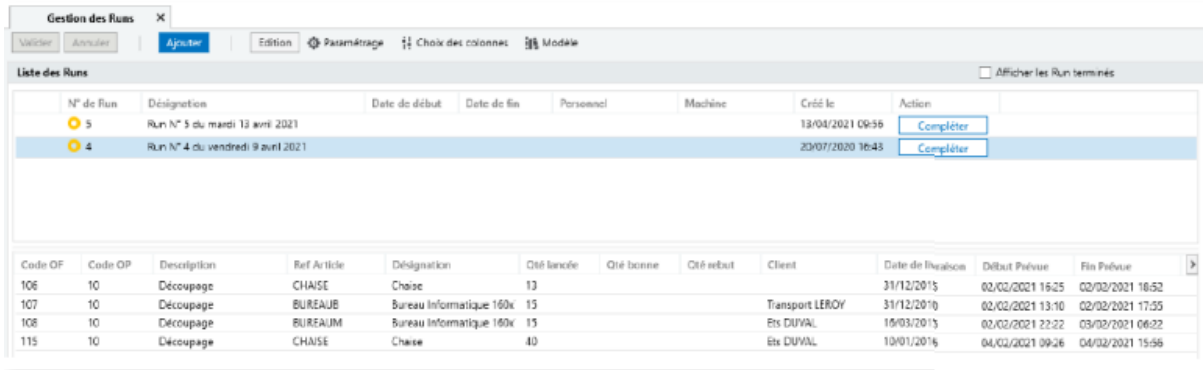
Calcul du coût de revient standard

Le calcul du coût de revient standard d'un produit fabriqué (coût gamme + coût nomenclature) est désormais affiné pour permettre de déterminer la part main-d'œuvre, matière et sous-traitance, quel que soit le nombre et niveau de nomenclature du fini. Rappelons qu'auparavant, le coût de revient d'un sous-ensemble était intégré en coût matière dans le produit parent. Le calcul des coûts de revient est également archivé mensuellement et permet de suivre l'évolution de chaque composante qui constitue le coût final.



Atelier : Gestion des Runs

La notion de « Run » consiste en la gestion d'un lot d'opérations, généralement de courtes durées, qui sont exécutées successivement sur une période de quelques heures (ex : un opérateur qui effectue une opération de découpe sur une cinquantaine d'opérations dans la matinée). Afin d'éviter à l'opérateur de venir déclarer chaque opération dans le module atelier, le run permet de déclarer un début/Fin ou Top une seule fois avec une code unique. Le temps passé est alors affecté automatiquement au prorata du temps alloué et des quantités sur chacune des opérations qui constituent le Run.

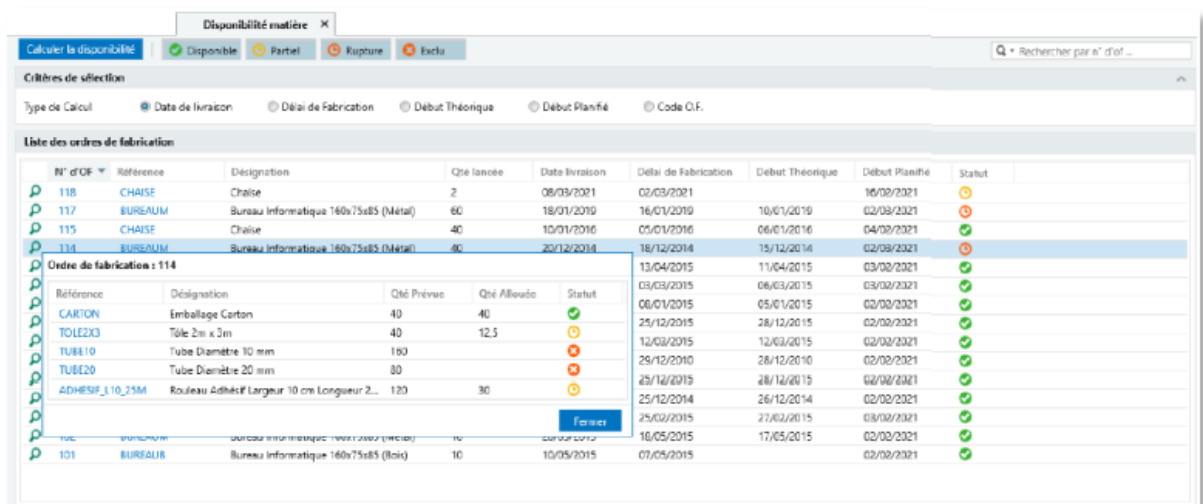


N° de Run	Désignation	Date de début	Date de fin	Personnel	Machine	Créé le	Action
5	Run N° 5 du mardi 13 avril 2021					13/04/2021 09:56	Compléter
4	Run N° 4 du vendredi 9 avril 2021					25/07/2020 16:43	Compléter

Code OF	Code OP	Description	Ref Article	Désignation	Qté lancée	Qté bonne	Qté rebut	Client	Date de livraison	Début Prévue	Fin Prévue
106	10	Décapage	CHAISE	Chaise	13				31/12/2015	02/02/2021 16:25	02/02/2021 16:52
107	10	Décapage	BUREAUB	Bureau Informatique 160x	15			Transport LEROY	31/12/2016	02/02/2021 13:10	02/02/2021 17:35
108	10	Décapage	BUREAUM	Bureau Informatique 160x	15			Ets DUVAL	15/03/2015	02/02/2021 22:22	03/02/2021 06:22
115	10	Décapage	CHAISE	Chaise	40			Ets DUVAL	10/01/2016	04/02/2021 09:26	04/02/2021 15:56

Ordre de Fabrication : Disponibilité Matière

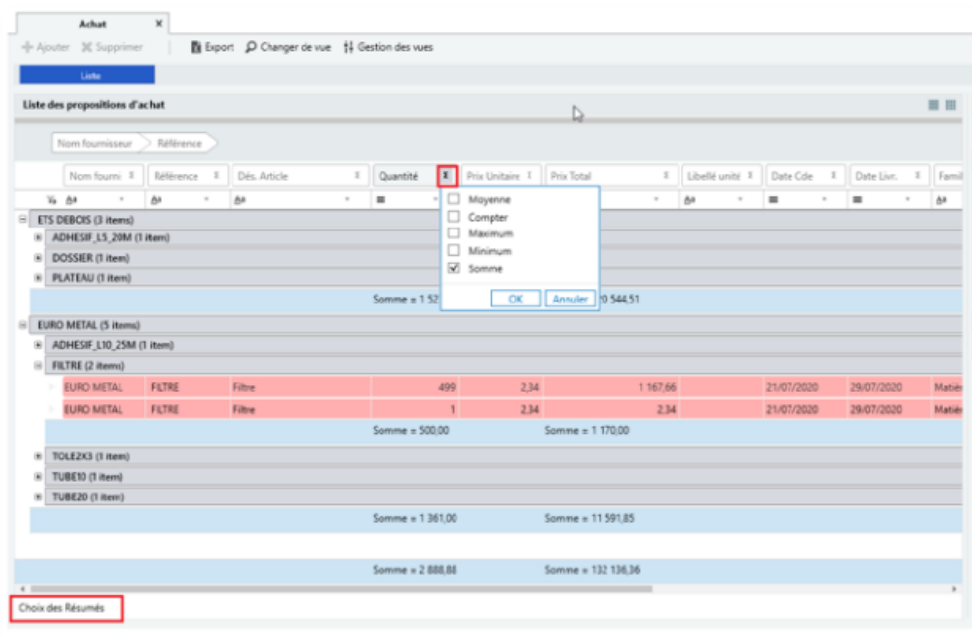
Cette fonctionnalité, disponible dans l'écran des ordres de fabrication, permet de déterminer la faisabilité des OF à partir du stock disponible. Sans utiliser l'ordonnancement, il est donc aisé de contrôler la disponibilité matière des ordres de fabrication selon un critère de tri paramétrable. Un code couleur permet de distinguer les OF dont la matière est intégralement disponible, des OF avec une matière est partiellement disponible et les OF pour lesquels une matière est totalement indisponible. L'information de disponibilité est présente dans la liste des OF et peut donc être utilisée dans un export Excel par exemple.



N° d'OF	Référence	Désignation	Qté lancée	Date livraison	Délai de Fabrication	Début Théorique	Début Planifié	Statut
118	CHAISE	Chaise	2	08/09/2021	02/03/2021		16/09/2021	🟡
117	BUREAUM	Bureau Informatique 160x75x85 (Métal)	60	18/01/2019	16/01/2019	10/01/2019	02/03/2021	🔴
115	CHAISE	Chaise	40	10/01/2016	05/01/2016	06/01/2016	04/02/2021	🟢
114	BUREAUM	Bureau Informatique 160x75x85 (Métal)	90	20/12/2018	18/12/2018	15/12/2018	02/03/2021	🔴
Ordre de fabrication : 114								
	Référence	Désignation	Qté Prévue	Qté Allouée	Statut			
	CARTON	Emballage Carton	40	40	🟢	06/01/2015	05/01/2015	02/02/2021
	TOLEX3	Tôle 2m x 3m	40	12,5	🟡	25/12/2015	28/12/2015	02/02/2021
	TUBE10	Tube Diamètre 10 mm	160		🔴	12/03/2015	12/03/2015	02/02/2021
	TUBE20	Tube Diamètre 20 mm	80		🔴	29/12/2010	28/12/2010	02/02/2021
	ADHESIF_110_25M	Rouleau Adhésif Largeur 10 cm Longueur 2...	120	30	🟡	25/12/2015	28/12/2015	02/02/2021
					🟢	25/12/2014	26/12/2014	02/02/2021
					🟢	25/02/2015	27/02/2015	03/02/2021
					🟢	16/05/2015	17/05/2015	02/02/2021
101	BUREAUB	Bureau Informatique 160x75x85 (Bois)	10	10/09/2015	07/09/2015		02/02/2021	🟢

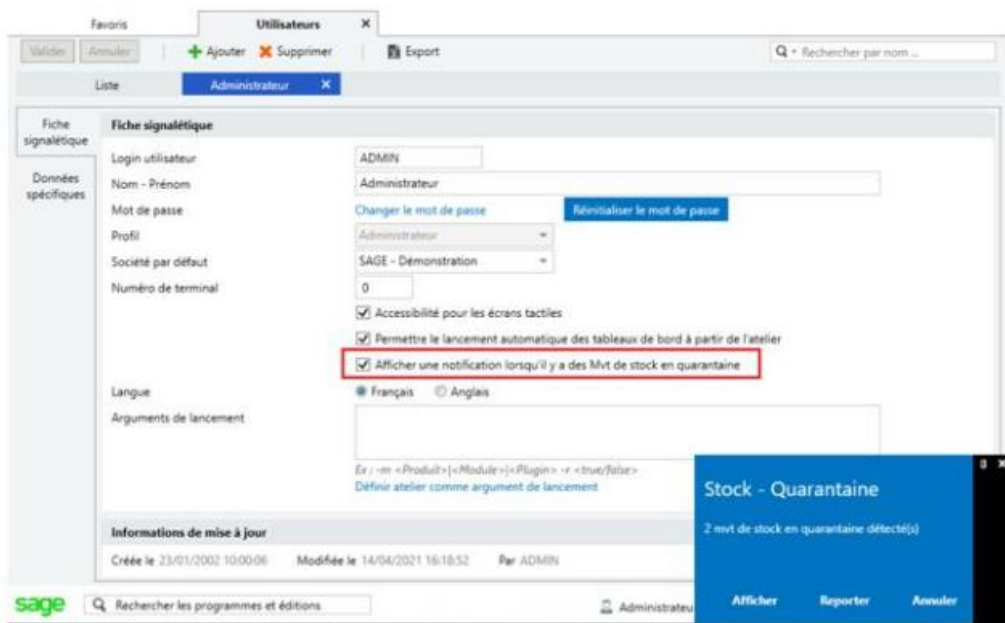
Liste : Fonctions d'agrégations (Sum, Count, Avg, etc.)

Il est maintenant possible d'effectuer des tris, des filtres et des regroupements dans l'ensemble des listes. Les fonctions d'agrégation donnent une dimension supplémentaire dans la manipulation des données. Sur chaque colonne, il est désormais possible d'effectuer des opérations arithmétiques comme une somme, une moyenne ou un comptage. Par exemple, il est simple d'obtenir la somme des achats prévisionnels pour un fournisseur dans le CBN avant de valider les achats.



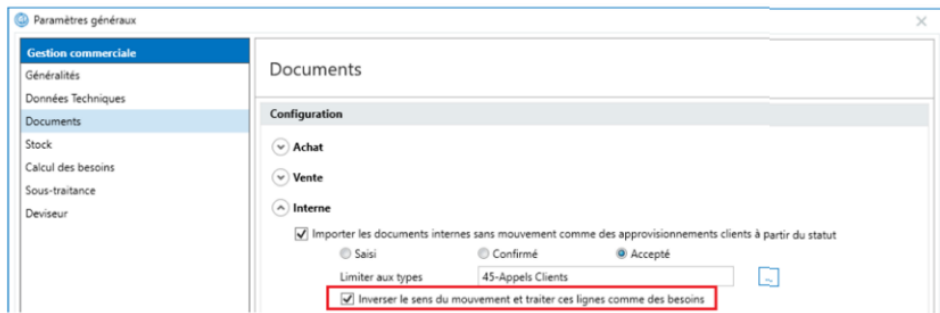
Stock : Notification des Quarantaines

Les quarantaines représentent les mouvements de stock qui n'ont pas pu être remontés dans la gestion commerciale comme un stock insuffisant par exemple. Elles nécessitent une attention particulière. Pour être alerté en temps réel des nouveaux mouvements de stock en quarantaine, une option a été ajoutée au niveau de l'utilisateur afin d'en être averti par une notification. L'utilisateur peut alors la traiter immédiatement ou demander à être notifié ultérieurement.



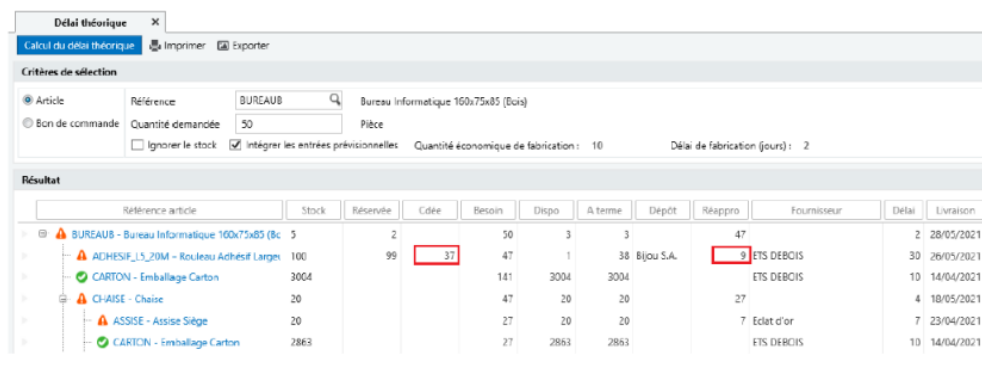
Documents Internes de la Gestion Commerciale

Actuellement, les documents internes de la gestion commerciale sont interprétés comme des documents d'entrées pour le calcul des besoins. Une option a été ajoutée dans les paramètres de synchronisation pour inverser le sens de prise en compte. Les documents internes peuvent donc être, selon les besoins, considérés comme des entrées ou des sorties prévisionnelles.



Calcul Délai Théorique : prise en charge des entrées prévisionnelles

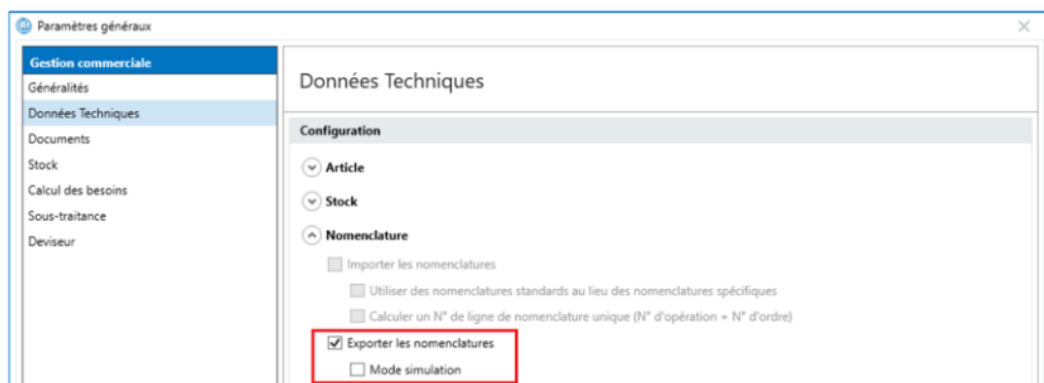
L'écran de calcul des délais théoriques prend maintenant en charge les entrées prévisionnelles pour déterminer le besoin. Le calcul étant fait sur le stock à terme, il restera à l'utilisateur le soin de contrôler que l'enchaînement des entrées et des sorties est en adéquation avec la date de besoin.



Article	Stock	Réserve	Cdte	Besoin	Dispo	A terme	Dépôt	Réapro	Fournisseur	Délai	Livraison
BUREAUB - Bureau Informatique 160x75x85 (Bc)	5	2	37	50	3	3		47		2	28/05/2021
ADJESIF_L5_20M - Rouleau Adhésif Large	100	99		47	1	38	Bijou S.A.	9	ETS DEBCIS	30	26/05/2021
CARTON - Emballage Carton	3004			141	3004	3004			ETS DEBCIS	10	14/04/2021
CHAISE - Chaise	20			47	20	20		27		4	18/05/2021
ASSISE - Assise Siège	20			27	20	20		7	Eclat d'or	7	23/04/2021
CARTON - Emballage Carton	2863			27	2863	2863			ETS DEBCIS	10	14/04/2021

Synchronisation des nomenclatures

La GPAO offre le choix de gérer directement les nomenclatures directement dans la GPAO ou par réplication depuis la gestion commerciale. Une option a été ajoutée pour permettre de recopier les nomenclatures dans la gestion commerciale lorsqu'elles sont gérées dans la gestion de production. Cela permet par exemple à un utilisateur ne disposant pas d'un accès à la GPAO de pouvoir consulter le contenu de la nomenclature d'un produit.



WorkFlow : Retour Matière sur OF

Cette activité de WorkFlow (SDK - Atelier de Développement) permet d'effectuer une réintégration matière dans le stock après une surconsommation au titre d'un ordre de fabrication. On peut être amené à effectuer cette opération lorsque la matière a été consommée par anticipation et qu'il reste un reliquat à la fin de la production. Par exemple, on peut consommer un big-bag de 500 kg au titre d'un OF et à la fin de la production il reste 75 kg. Ici, l'opération consiste à rentrer en stock la matière au même coût de revient qu'au moment de la sortie et à réduire la consommation de l'OF en conséquence.



Généralités	
Code société	Taper le code société (optionnel)
Référence article	Taper la référence article
Date du mouvement	Taper la date du mouvement (optionnel)
Code dépôt	Taper le code dépôt
Emplacement	Taper le N° d'emplacement (optionnel)
N° de lot	Taper le N° de lot (optionnel)
Complément de lot	Taper le Complément de lot (optionnel)
Date de péremption	Taper la date de péremption (optionnel)
Date du lot	Taper la date du lot (optionnel)
Quantité	Taper la quantité à réintégrer
Prix unitaire	Taper le prix unitaire
N° d'OF	Taper le N° d'ordre de fabrication (optionnel)
N° d'opération	Taper le N° d'opération (optionnel)
Code Motif	Taper le code motif (optionnel)
Code personnel	Taper le code personnel (optionnel)
Code machine	Taper le code de la machine (optionnel)
Commentaire	Taper le commentaire (optionnel)

Fonctionnalités Complémentaires

Cette mise à jour de la Gestion de Production propose d'autres améliorations qui s'ajoutent à celles détaillées ci-avant.

- ✓ Préviation : Option de suppression de la période courante d'une prévision.
- ✓ Workflow : Ajout de la gestion du complément de lot dans l'activité « Virement de dépôt ».
- ✓ Système : Sélection automatique des valeurs numériques en saisie.
- ✓ Traçabilité : Option pour limiter la recherche des documents de vente à 1 niveau.
- ✓ Amalgame : En création d'OF, recalcul automatique de la quantité lancée lors de la modification de la quantité d'un des éléments.
- ✓ CBN : Ajout de l'option « Stock Mini » dans l'écran de lancement du CBN.
- ✓ Cas d'Emploi : Prise en charge des amalgames.
- ✓ Calendrier des absences personnel : Filtre sur les salariés « masqués lors de l'exploitation ».
- ✓ Atelier : Contrôle quantité.
- ✓ Ajout d'une option pour prioriser la quantité bonne de la 1ere opération.
- ✓ Nomenclature standard : Association automatique de la nomenclature sur l'article (idem gamme).

- ✓ Calcul de la quantité économique : Optimisation du temps de calcul.
- ✓ Deviseur : Prise en charge du prix de vente catalogue pour les articles standards.
- ✓ Création OF : Ajout d'une valeur maximale pour la génération d'un N° d'OF.
- ✓ Consommation différée : Option pour activer/désactiver la déduction des saisies précédentes.
- ✓ Utilitaire de détection de nomenclatures circulaires.

Nouveautés du CRM : Comptabilité

Compatibilité Gestion Commerciale V8.00

Compatibilité Microsoft SQL Server 2019 Cumulative Update 10 et antérieures et 2017 Cumulative Update 24 et antérieures

Nous avons ajouté la prise en charge des versions suivantes de SQL Server :

- Microsoft SQL Server 2019 avec mise à jour cumulative 10 et antérieures
- Microsoft SQL Server 2017 avec mise à jour cumulative 24 et antérieures

Prise en charge d'OAuth 2.0 pour Exchange Online (Office 365)

Prise en charge d'OAuth 2.0. pour Exchange Online, Gmail, Outlook.

Prise en charge des VM Microsoft Azure

Un administrateur système peut installer Sage CRM 2021 R1 sur une machine virtuelle Microsoft Azure (voir configurations conseillées).

Nouveautés du CRM : Orientées utilisateurs

Numéros de téléphone en tant que liens

Les numéros de téléphones affichés dans les écrans sont maintenant sous forme de lien. Vous pouvez appuyer sur un lien téléphonique sur un appareil équipé d'une fonction de téléphone pour appeler un numéro. Sur un ordinateur de bureau, lorsque vous cliquez sur un lien téléphonique, vous êtes normalement invité à sélectionner l'application (Skype, par exemple) dans laquelle vous voulez ouvrir le lien.

Récupération du mot de passe en libre-service

Simplifiez le processus de récupération des mots de passe grâce à cette fonctionnalité permettant aux utilisateurs de réinitialiser leur mot de passe Sage CRM sans contacter l'administrateur système. Par défaut, la récupération de mot de passe en libre-service est désactivée. Lorsque l'administrateur système active cette fonctionnalité, un lien Mot de passe oublié est ajouté à l'écran de connexion de Sage CRM.

Choix du mode graphique des pipelines, Cylindre ou Rectangle

Les administrateurs système peuvent utiliser une nouvelle option Style graphique pour sélectionner l'habillage du graphique de pipeline.

Actualisation et simplification des écrans et onglets pour un nouveau dossier CRM

Nous avons supprimé les champs et onglets inutilisés pour en ajouter d'autres plus souvent employés sur les objets de l'écran par défaut dans l'interface utilisateur. Si nécessaire, un administrateur système peut remettre en place les champs supprimés. Cette évolution concerne les tickets, opportunités, devis, commandes, contacts.

Modification des intitulés de certains champs pour un nouveau dossier CRM (exemple Fax devient Alternatif)

Affichage d'une icône d'attente pour faire patienter l'utilisateur lors du chargement de pages, traitements, validation

Sage CRM affiche désormais un curseur d'attente (roue) pour informer l'utilisateur que l'application est en train de réaliser une opération et qu'il faut patienter. La roue s'affiche lorsque Sage CRM charge une page, traite des données, enregistre des modifications, etc.

Nouveau modèle de tableau de bord et rapports

Les rapports de liste suivants ont été ajoutés pour :

- Tous les devis actifs
- Toutes les commandes
- Pour accéder à ces rapports, rendez-vous dans Rapports | Ventas.
- Par défaut, le Tableau de bord des devis n'est affecté à aucun utilisateur, mais vous pouvez l'affecter à des utilisateurs si nécessaire.

Mailchimp

Nouveau comportement de la détection automatique des doublons d'e-mails

Désormais, lorsque l'option Détecter les e-mails en double dans | Administration | Système | Comportement du système est activée, elle vous empêche d'utiliser la même adresse e-mail pour créer deux enregistrements du même type (société, contact ou prospect). Par exemple, vous pouvez créer des enregistrements de contact, de prospect et de société avec la même adresse e-mail, mais vous ne pouvez pas créer deux enregistrements de contact avec la même adresse. Auparavant, l'option Détecter les e-mails en double empêchait la création de deux enregistrements avec la même adresse e-mail, quel que soit le type d'enregistrement.

Amélioration de l'écran des doublons d'e-mails

Vous pouvez cliquer sur le nom de famille ou le nom de la société dans la liste pour afficher l'enregistrement de contact, de société ou de prospect correspondant.

Nouveautés du CRM : Orientées Administrateurs

Les PDF des nouveautés et corrections des versions internationales, intégrées dans la V8.00 CRM France, sont maintenant disponibles sur le master CRM.

- ✓ [2021 R2](#)
- ✓ [2021 R1](#)

Personnalisation intégrée des listes et des grilles

Les administrateurs système peuvent désormais utiliser les personnalisations intégrées pour modifier les grilles et les listes. La personnalisation au cas par cas vous permet de prévisualiser l'aspect d'une liste ou d'une grille avant et après vos modifications. Lorsque vous utilisez cette méthode de personnalisation, vous pouvez également connaître le nom d'une liste ou d'une grille. Les listes s'affichent lorsque vous sélectionnez un onglet dans le contexte d'une société, d'un ticket, d'un prospect, d'une opportunité, d'une solution ou d'un contact. Les grilles sont utilisées pour afficher les résultats de la recherche d'un contact, d'un prospect, d'un ticket, d'une opportunité, etc. Les grilles sont aussi affichées dans l'onglet Résumé de l'entreprise.

Capacité à accepter des prospects Web de plusieurs adresses IP

Lors de la personnalisation des prospects, vous pouvez configurer Sage CRM de façon à accepter les prospects web de plusieurs adresses IP de confiance. À la suite de cette opération, les prospects Web provenant de toute autre adresse IP ne seront pas acceptés.

Possibilité de configurer des urls de redirection différentes pour les soumissions de lead web afin de proposer des formulaires différents

Cette version de Sage CRM permet aux administrateurs système de configurer une URL de retour spécifique pour chaque formulaire web de soumission de prospects Web. Par exemple, si vous avez des formulaires web dans différentes langues, vous pouvez rediriger les utilisateurs vers une page Web dans leur langue après la soumission d'un prospect Web.

Possibilité de modifier les styles des écrans du CRM via un fichier CSS personnalisé

Vous pouvez désormais modifier l'aspect du thème actuel de Sage CRM en appliquant des personnalisations en CSS. Pour cela, vous pouvez utiliser le fichier .css vide fourni avec cette version (RedefinedStyles.css) ou copier vos propres fichiers .css sur un serveur Sage CRM. Si nécessaire, vous pouvez annuler les personnalisations en modifiant ou en supprimant vos fichiers .css.

Ajout d'un nouveau processus de démonstration pour une société pour aider à expliquer les différentes étapes et règles pouvant être gérées

Sage CRM 2021 R2 fournit un nouveau processus de démonstration baptisé Processus Sage pour les sociétés. Le processus illustre la façon dont on configure des règles et des actions pour l'entité Société, notamment :

- ✓ Créer une note pour enregistrer toute modification d'une valeur de comp_slaid, comp_type, comp_status ou comp_primaryuserid.
- ✓ Autoriser la modification d'une valeur comp_slaid uniquement après en avoir convenu avec le client et l'avoir enregistré dans une communication.
- ✓ Créer automatiquement une tâche.

- ✓ Utiliser une condition JavaScript pour déterminer à quel moment les actions de processus deviennent disponibles.
- ✓ Utiliser une condition JavaScript pour lier les actions effectuées sur une tâche au processus.
- ✓ Utiliser une action de règle Exécuter une instruction SQL pour insérer des données dans la table de base de données Notes.

La table de trace Activity fournit maintenant les informations sur le navigateur utilisé

La colonne acty_method de la table Activity de la base de données Sage CRM stocke désormais des informations étendues sur le navigateur web employé par un utilisateur pour accéder à Sage CRM, ainsi que son système d'exploitation

L'interface de consultation des logs via l'administration système propose un plus grand choix de logs

Cette amélioration permet à un administrateur système d'ouvrir et d'afficher davantage de fichiers journaux depuis l'interface utilisateur de Sage CRM, notamment les fichiers journaux de Tomcat, SData 1.0 et 2.0, Spring Framework et SQL Driver.

Nouveautés du CRM : Orientées Développeurs

SDK à jour et sans licence développeur requise

Un nouveau SDK Sage CRM est désormais disponible. Les partenaires peuvent le télécharger sur la communauté Sage CRM. Ce nouveau SDK apporte l'amélioration suivante : l'installation du SDK ne nécessite plus de disposer d'une licence développeur. Elle ne vérifie pas non plus la version de Sage CRM qui est installée.

Nouveautés Sage Automatisation Comptable

Évolution du moteur reconnaissance

Pour optimiser davantage les processus de reconnaissance automatique le moteur intègre une gestion de zones qui vous permet d'indiquer une correspondance d'une information en entourant la zone correspondante avec les souris pour une utilisation plus conviviale et une gestion affinée de l'auto-apprentissage, notamment sur les factures comportant plusieurs taux de taxes.

Génération des registres taxes Customer Voice

Les écritures comptables générées par Sage Automatisation des achats bénéficient dorénavant du calcul automatique des bases et taxes correspondantes exploitées notamment pour la TVA aux encaissements vous évitant ainsi d'intervenir sur les écritures. Vous bénéficiez nativement de l'ensemble des automatismes vous permettant de gérer la TVA aux encaissements que ce soit dans Sage 100 Comptabilité ou Moyens de Paiement.

Devise tiers à 2 ou 0 décimales (CFA/CFP)

Les fiches tiers intègrent un nouveau paramètre vous permettant de préciser si les factures d'un tiers ne comportent pas de décimales. Cela concerne notamment les entreprises situées en Afrique soumises aux francs CFA ou celles situées dans les collectivités françaises de l'océan Pacifique

soumises aux Francs Pacifique CPF. Cette précision permet d'éviter toute confusion entre les données de type quantité et celles correspondant à des montants facturés permettant ainsi d'étendre les capacités de reconnaissance automatiques.

Sage Partner Cloud

Une nouvelle console dédiée vous permet d'exploiter la solution Sage Automatisation des achats avec Sage 100 Comptabilité et Sage 100 Gestion Commerciale dans l'environnement Sage Partner Cloud.

Nouveautés Moyens de Paiement

Personnalisation des libellés des schémas comptables : nouvelle variable **sage** Customer Voice

Une nouvelle variable @L permettant de récupérer le libellé de la remise est maintenant disponible sur la personnalisation des libellés structurés dans les schémas comptables. Vous pouvez ainsi générer par défaut les virements avec un libellé de type « Virement du 30 septembre ».

Personnalisation des motifs des échéances **sage** Customer Voice

En saisie manuelle d'échéances et lors de la sélection d'écritures non lettrées, le libellé de l'échéance sera proposé de manière dynamique, ce qui augmente la productivité et permet l'harmonisation des libellés. Pour ce faire, des libellés personnalisés peuvent être définis pour chaque mode de paiement. Ces libellés peuvent intégrer des variables exploitant la raison sociale, le numéro de facture, la référence, l'intitulé du tiers, la date de l'échéance...

Personnalisation des libellés des schémas comptables : afficher les variables

Afin de faciliter l'utilisation des variables, celles-ci sont désormais visibles directement dans la fenêtre de paramétrage. Il est ainsi possible de les visualiser pour structurer le libellé des écritures à comptabiliser dans les schémas comptables de chaque mode de paiement. Le lien "Obtenir la liste des variables disponibles pour personnaliser votre libellé d'écriture" ouvre une nouvelle fenêtre qui permet de sélectionner les variables paramétrables pour créer le libellé.

Nouveautés ECF

Compatibilité Sage 100 V8

La mise à jour États Comptables et Fiscaux Version 15 permet la lecture directe des bases Sage 100 Comptabilité en Version 8.

Liasse PDF en envoi mail, sauvegarde fiscale et archivage **sage** Customer Voice

ECF permet désormais l'envoi par mail et l'archivage en un seul PDF de tous les types de documents constituant une plaquette y compris ceux qui ne sont pas créés par ECF (PDF, Word, Excel joints à la plaquette). Vous centralisez ainsi dans cette liasse l'ensemble des documents afférents à celle-ci.